



Jambini



Materiaal:

Blad: Glas of keramiek  
Frame: Metaal

Kleurmogelijkheden:

Blad: Glas  
Blauw gefumeerd (B)  
Grijs gefumeerd (G)  
Extra helder (R)  
Helder (C)

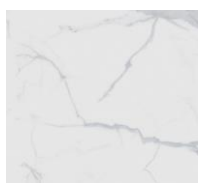


Keramiek  
Cement grijs (AR)  
Gemarmerd mat (MA)  
Marmer calcatta (MC)  
Marmer marquina (MM)  
Marmer onyx blauw (MO)  
Roestbruin (SD)  
Silver (SI)  
Titanium (TI)

AR



MA



MC



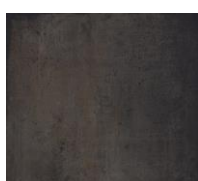
MM



MO



SD



SI



TI





## Jambini

### Kleurmogelijkheden:

Frame:

Gepolijst edelstaal



Zwart gelakt staal



Zie prijslijst voor alle mogelijkheden per uitvoering.

### Afmetingen (in cm):

	H	x	Ø
Salontafel CT033 gepolijst edelstaal	40	x	90
Salontafel CT053 zwart gelakt staal	40	x	90
Bijzettafel ET033 gepolijst edelstaal	45	x	55
Bijzettafel ET053 zwart gelakt staal	45	x	55

### Extra verkoopinformatie:

Keramik is samengesteld uit een mengsel van fijnkorrelige kleideeltjes, natuurlijke alumino-silicaat mineralen, kiezelzuur en kaolien. Het fabricageproces omvat het samenpersen, walsen en vervolgens bakken van deze elementen in een oven bij meer dan 1000°C. Het aldus verkregen materiaal is zeer robuust, bestand tegen slijtage, krassen, hitte en vervorming.