



Gajiru



Materiaal:

Blad: Keramiek
Frame: Zwart metaal

Kleurmogelijkheden:

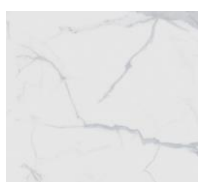
Blad: Keramiek

- Cement grijs (AR)
- Gemarmerd mat (MA)
- Marmer calcatta (MC)
- Marmer marquina (MM)
- Marmer onyx blauw (MO)
- Roestbruin (SD)
- Silver (SI)
- Titanium (TI)

AR



MA



MC



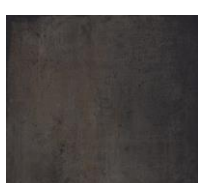
MM



MO



SD



SI



TI





Gajiru

Afmetingen (In cm):

	H	x	B	x	L
Salontafel CT214	33	x	76	x	92
Salontafel CT215	38	x	76	x	92
Salontafel CT216	43	x	76	x	92
Salontafel CT224	50	x	76	x	92
Bijzettafel ET214	33	x	45	x	55
Bijzettafel ET215	38	x	45	x	55
Bijzettafel ET216	43	x	45	x	55
Bijzettafel ET224	50	x	45	x	55

Extra verkoopinformatie:

Keramik is samengesteld uit een mengsel van fijnkorrelige kleideeltjes, natuurlijke alumino-silicaat mineralen, kiezelzuur en kaolien. Het fabricageproces omvat het samenpersen, walsen en vervolgens bakken van deze elementen in een oven bij meer dan 1000°C. Het aldus verkregen materiaal is zeer robuust, bestand tegen slijtage, krassen, hitte en vervorming.