



Manicho



Materiaal:

Blad: Glas of keramiek
Frame: Zwart metaal

Kleurmogelijkheden:

Blad:

Glas

Grijs gefumeerd (G)

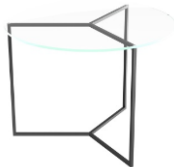
Extra helder (R)

Helder (C)

G



R



C



Keramiek

Cement grijs (AR)

Gemarmerd mat (MA)

Marmer calcatta (MC)

Marmer marquina (MM)

Marmer onyx blauw (MO)

Roestbruin (SD)

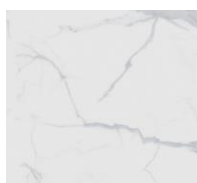
Silver (SI)

Titanium (TI)

AR



MA



MC



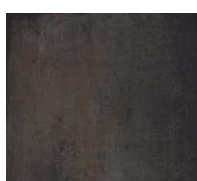
MM



MO



SD



SI



TI



Zie prijslijst voor alle mogelijkheden per uitvoering.



Manicho

Afmetingen (in cm):

	H	x	Ø
Salontafel CT440	38	x	75
Salontafel CT450	38	x	90
Bijzettafel ET450	43	x	55

Extra verkoopinformatie:

Keramik is samengesteld uit een mengsel van fijnkorrelige kleideeltjes, natuurlijke alumino-silicaat mineralen, kiezelzuur en kaolien. Het fabricageproces omvat het samenpersen, walsen en vervolgens bakken van deze elementen in een oven bij meer dan 1000°C. Het aldus verkregen materiaal is zeer robuust, bestand tegen slijtage, krassen, hitte en vervorming.